

# Veiledning for aktivering av lisenser på programvare fra SMART

I dette dokumentet finner du informasjon om pedagogisk og administrativ programvare fra SMART, og aktivering av inkluderte og kjøpte lisenser

<b>PEDAGOGISK PROGRAMVARE FRA SMART .....</b>	<b>2</b>
Lumio by SMART .....	2
SMART Notebook .....	3
SMART Ink .....	4
<b>ADMINISTRATIV PROGRAMVARE FRA SMART .....</b>	<b>5</b>
SMART Admin Portal .....	5
SMART Remote Management .....	5
<i>Innrulling av skjermer</i> .....	5
<i>Installasjon av apper</i> .....	6
<b>AKTIVERING AV LISENSER .....</b>	<b>9</b>
Aktivering av kjøpte lisenser på Lumio og SMART Notebook .....	9
Hent medfølgende lisens på SMART Remote Management .....	10
Aktiver lisens til SMART Remote Management .....	11
Tildeling av lisenser til brukere av Lumio og Notebook .....	12

# Pedagogisk programvare fra SMART

## Lumio by SMART

Lumio by SMART er en skybasert pedagogisk programvare som inviterer til aktiv elevdeltakelse gjennom interaktive oppgaver, spill og aktiviteter. Lumio er gratis med opptil 50 MB lagringskapasitet. Med lisens, har brukeren ubegrenset lagringsplass.

Lærerne kommer i gang ved å åpne Lumio på [Lum.io](https://lum.io). Her logger de på med sin Microsoft- eller Google-konto.

[Les mer om Lumio by SMART](#)

Sammenligne Lumio by SMART med og uten lisens		
	Gratisversjon	Med lisens
Inviter elever til å delta aktivt fra egne enheter	Ja	Ja
Spillbaserte aktiviteter	Ja	Ja
Formativt prøveverktøy	Ja	Ja
Videosøk fra YouTube	Ja	Ja
Bildesøk fra Bing	Ja	Ja
Lyddopptak	Ja	Ja
Interaktiv simulering fra PhET	Ja	Ja
Matematikkverktøy fra Desmos	Ja	Ja
Former og linjer	Ja	Ja
Legge til lenker	Ja	Ja
Importere PDF-, PowerPoint- og Notebook-filer	Ja	Ja
Dele læringsopplegg med andre lærere	Ja	Ja
Dele læringsopplegg med elever	Ja	Ja
Lagring	50 MB lagring i privat skybibliotek	Ubegrenset lagringsplass i privat skybibliotek

## SMART Notebook

SMART Notebook er en nedlastbar programvare med pedagogiske verktøy for interaktiv læring.

### Sammenligne SMART Notebook og SMART Notebook Plus

	SMART Notebook Gratisversjon	SMART Notebook Plus Med lisens
Bruk pennene og skriv med SMART Ink	Ja	Ja
Tekst, former og linjer	Ja	Ja
Importer PDF og PowerPoint (kun Windows)	Ja	Ja
Spillbaserte aktiviteter	Nei	Ja
Formativt prøveverktøy	Nei	Ja
Videosøk fra YouTube	Ja	Ja
Bildesøk fra Bing	Ja	Ja
Tankekart	Nei	Ja
Skjermopptak	Nei	Ja
SMART-ruter	Nei	Ja
Aktivitetsbygger	Nei	Ja
Touchkompatibilitet	Kompatibelt kun med SMART Board	Kompatibelt med interaktive skjermer fra alle leverandører
Skjermvisning	Fullskjerm	Fullskjerm, transparent bakgrunn og tosidevisning
Skybasert fillagring	Nei	Ja

[Last ned SMART Notebook her.](#)

Se egen [installasjonsguide](#) fra SMART.

**Skal du installere SMART Notebook på flere datamaskiner?** Se egen guide for installering av SMART Notebook på flere datamaskiner [her](#).

## SMART Ink

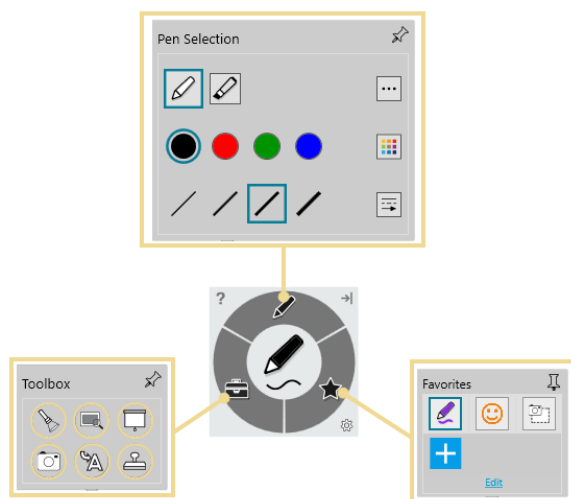
SMART Ink er en programvare for digitalt blekk som er designet for interaktive skjermer og pedagogisk programvare fra SMART. Få mest mulig ut av SMART-produktet ved å installere driver for SMART Ink på PC-ene som kobles til skjermene.

SMART Ink kan brukes til å skrive og tegne med digitalt blekk over andre programmer, filer og nettsider. Blekket fester seg til det aktuelle programvinduet selv om det flyttes eller minimeres.

Eksempler på bruksområder for SMART Ink:

- Skriv over innhold som vises i forskjellige faner i Internet Explorer og Chrome Internet browser.
- Skriv notater i PDF-filer
- Tegn over videoer uten å påvirke avspillingen
- Marker innhold på skjermen
- Flytt, kopier og lim inn digitalt blekk
- Konverterer digitalt blekk til tekst

SMART Ink kommer også med ulike presentasjonsverktøy og verktøy for skjermbilder.



[Last ned driver til SMART Ink for Windows og Mac her.](#)

# Administrativ programvare fra SMART

## SMART Admin Portal

Behandling av kjøpte og inkluderte lisenser gjennomføres i SMART Admin Portal. I SMART Admin Portal kan du holde oversikt over aktive og utgåtte lisenser, samt hvor mange lisenser som er tildelt brukere av Lumio by SMART og SMART Notebook.

Se egne avsnitt for aktivering av lisenser til pedagogiske og administrative programvarer fra SMART.

## SMART Remote Management

SMART Remote Management er et flåtestyringsprogram som tillater fjernstyring og behandling av SMART-skjermer via nettleser:

- Fjernstyring av skjermer fra nettleser
- Last ned apper til skjermene fra Google Play Store
- Endre skjermenes innstillinger
- Send ut beskjedder som vises på skjermene
- Bestem hvilke funksjoner og innstillinger som skal være tilgjengelig på skjermene

Lisens på SMART Remote management er inkludert i SMART-skjermens garantiperiode\*. Se egne avsnitt for henting og aktivering av lisens.

### ***Innrulling av skjermer***

Før skjermene innrulleres, må det settes opp en konto til SMART Remote Management med aktiv lisens. Se egne avsnitt for henting og aktivering av lisens.

1. Åpne innstillingene på SMART Board
2. Velg «Fjernstyring» og start prosessen
3. Under domenenavn, fyller du inn skolens domenenavn som ble opprettet under aktivering av lisens for SMART Remote Management

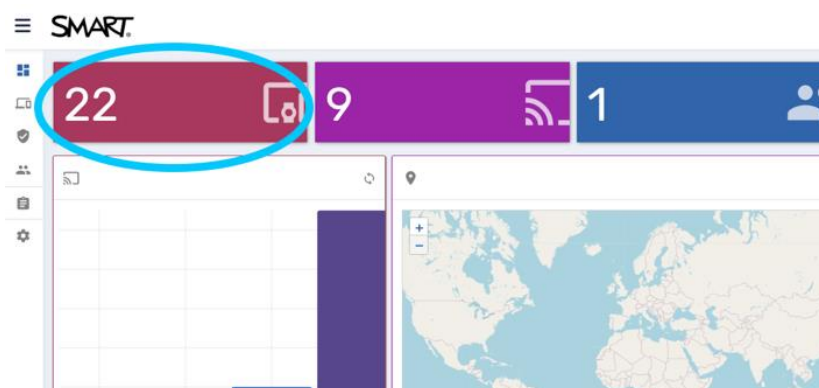
---

\* Gjelder SMART Board MX og SMART Board 6000S

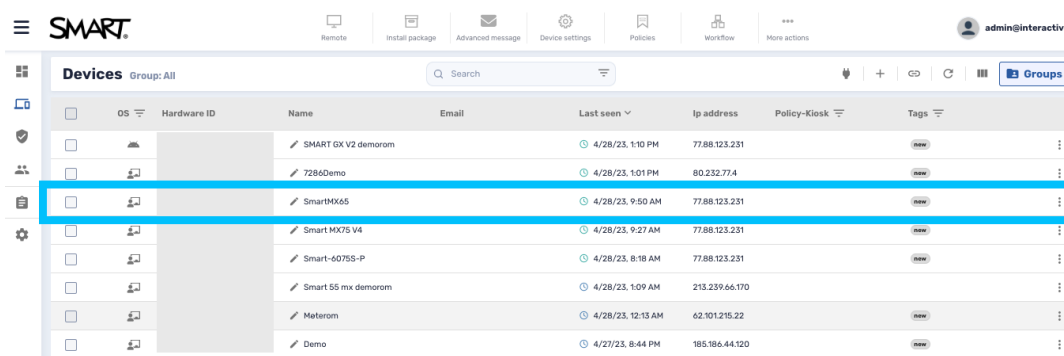
## Installasjon av apper

Før installasjon av apper, må det settes opp en konto til SMART Remote Management med aktiv lisens. Skjermene appene skal installeres på, må innrulleres. Se egne avsnitt for henting og aktivering av lisens og for innrulling av skjermer.

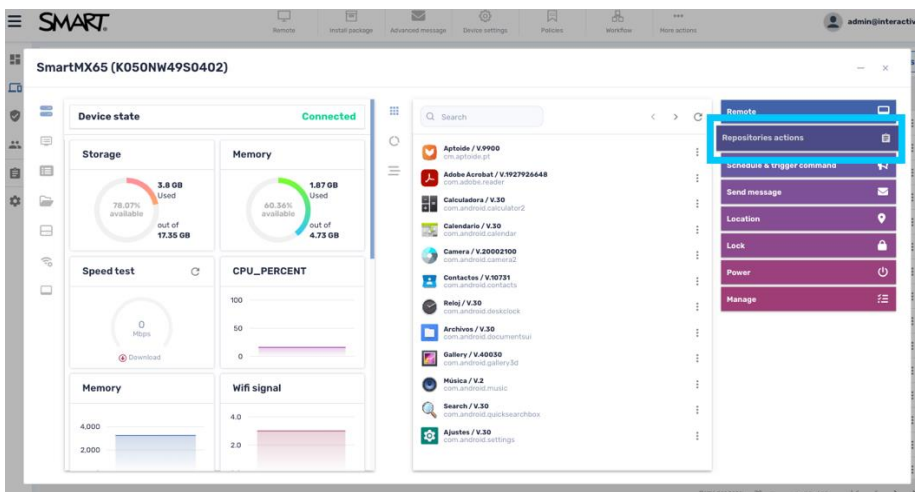
### 1. Åpne [SMART Remote Management](#) og velg «Devices»



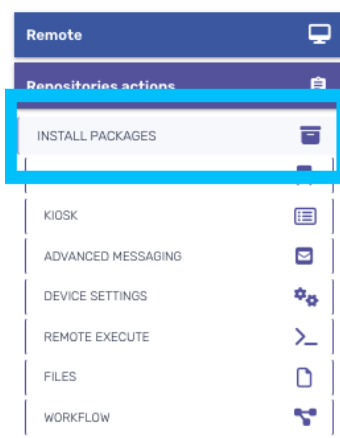
### 2. Velg skjermen appen skal installeres på



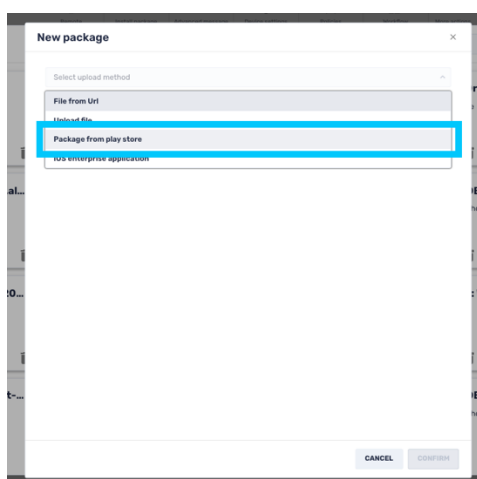
### 3. Velg «Repositories actions»



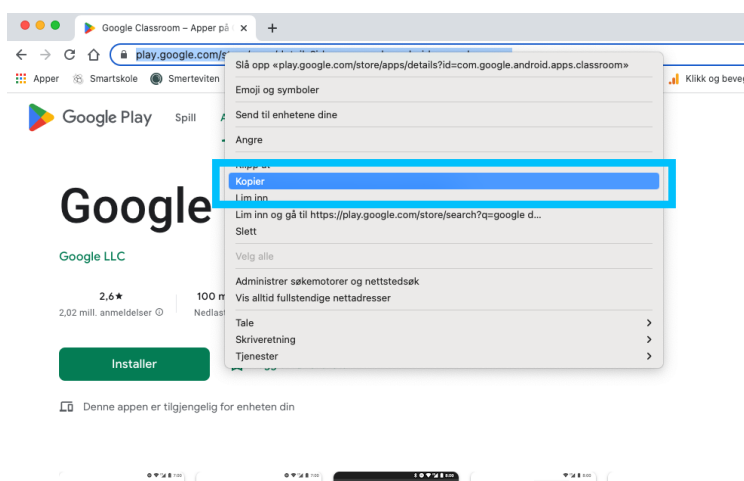
#### 4. Velg «Install packages»



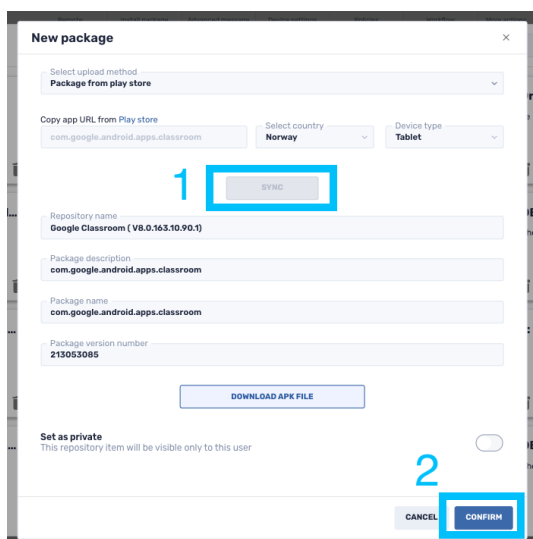
#### 5. Legg til ny app fra Google Play Store



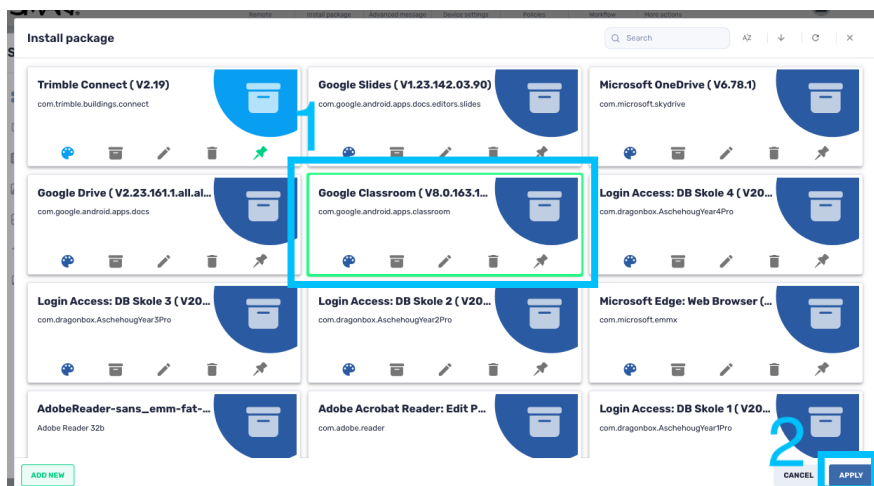
#### 6. Hente lenke til app fra Google Play Store



## 7. Lim inn lenke og trykk på «Sync»



## 8. Marker appen og trykk på «Apply».



## 9. Appen er tilgjengelig på skjermen når dialogboksen er grønn



[Se video som beskriver fremgangsmåte her.](#)




# Aktivering av lisenser

## Aktivering av kjøpte lisenser på Lumio og SMART Notebook

- 1. Opprett bruker/Logg inn på SMART Admin Portal.** [Logg inn](#) på din SMART Admin Portal-bruker. Hvis du eller organisasjonen din ikke har en bruker på SMART Admin Portal, kan dere [opprette en gratis bruker her](#).
  
- 2. Åpne kjøpsbekreftelsen du har mottatt fra SMART på e-post.** Det vil sendes to e-poster fra SMART i forbindelse med kjøp av lisenser: én ordrebekreftelse og én e-post med aktiveringslenke for lisenser. Kjøperen kan vente i opptil 12 måneder med å aktivere lisensen. Etter 12 måneder vil de aktiveres automatisk.

## Hent medfølgende lisens på SMART Remote Management

Det medfølger lisens på SMART Remote Management i 3 år\*\*. Lisensnøkkel hentes i SMART Admin Portal og aktiveres i SMART Remote Management.

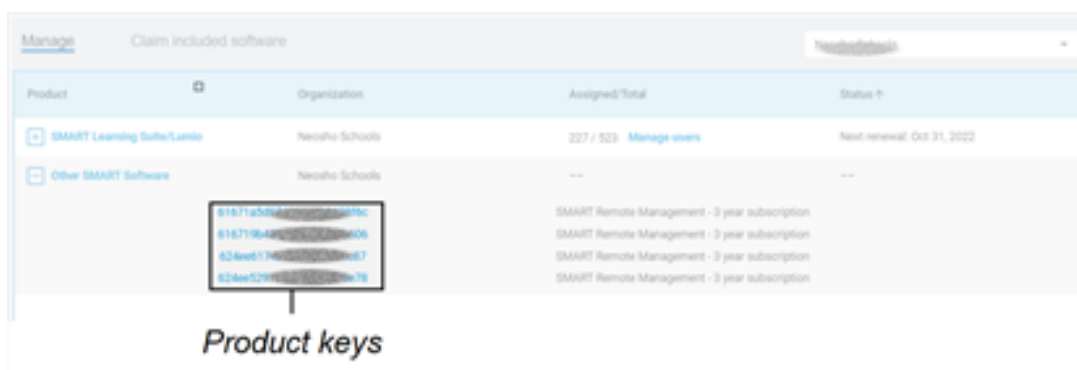
1. **Opprett bruker/Logg inn på SMART Admin Portal.** [Logg inn](#) på din SMART Admin Portal-bruker. Hvis du eller organisasjonen din ikke har en bruker på SMART Admin Portal, kan dere [opprette en gratis bruker her](#).
2. Trykk på «Programvare» og «Gjør krav på inkludert programvare»
3. **Fyll inn serienummer.** Fyll inn serienummeret på én av skjermene.
4. Fyll inn navn og lokasjon for din forhandler. Valgfritt.
5. Trykk på  og velg organisasjonen lisensene skal knyttes til. Dersom det ikke er opprettet en organisasjon, trykker du på «Add organization» og fyller ut skjemaet.
6. **Trykk på «Continue» for å fullføre prosessen.** Det kan ta opptil 15 minutter før lisensen er aktivert. Du finner den under «Administrer» på din SMART Admin Portal. [Ta kontakt med SMART](#) dersom lisensen ikke aktiveres.

---

\*\* Gjelder SMART Board MX, QX og 6000S

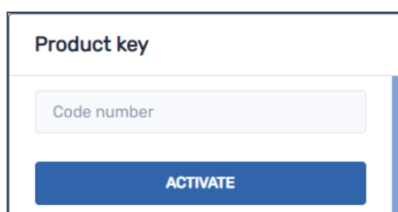
## Aktiver lisens til SMART Remote Management

1. **Finn dine lisensnøkler i SMART Admin Portal.** Lisensene ligger under «Administrer» og «Annen SMART-programvare» i SMART Admin Portal.



2. **Kopier lisensnøkkelen.** Du trenger lisensnøkkelen i SMART Remote Management. Dersom du kjøpte flere skjermer i samme kjøpsordre, vil alle skjermene være knyttet til samme lisensnøkkel for SMART Remote Management.
3. **Opprett en bruker på [SMART Remote Management](#).** I feltet markert med «User name», oppretter du et domenenavn etter *admin@*. (Eksempel: *admin@smartskole*). Dette blir navnet på organisasjonens domene, og brukes for å registrere skjermene i SMART Remote Management.
4. **Aktiver lisens på SMART Remote Management.** Når du oppretter en bruker på SRM starter en 30 dagers gratis prøveversjon. For å bruke SRM videre, må du aktivere organisasjonens domene med lisensnøkkelen du har kopiert fra SMART Admin Portal.

Trykk på  og velg «Billing». Lim inn lisensnøkkelen i feltet merket med «Code number» og trykk på «ACTIVATE».



Product key

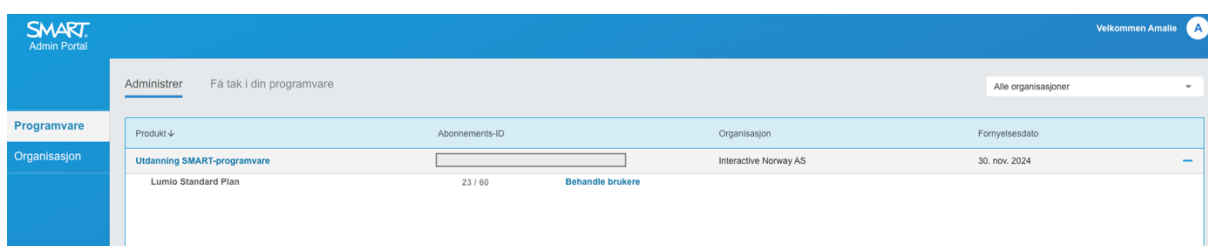
Code number

ACTIVATE

## Tildeling av lisenser til brukere av Lumio og Notebook

Tildeling av lisenser til brukere av Lumio by SMART og SMART Notebook gjøres i SMART Admin Portal.

1. [Logg inn](#) på SMART Admin Portal.
2.  **Finn dine aktive lisenser under «Programvare»**. Her ser du en oversikt over hvor mange lisenser organisasjonen har tilgang på og hvor mange som er tildelt brukere.



The screenshot shows the SMART Admin Portal interface. The top navigation bar includes the SMART logo, 'Admin Portal', and a user profile 'Velkommen Amalie'. The main content area is titled 'Administrer' and 'Få tak i din programvare'. A dropdown menu shows 'Alle organisasjoner'. Below this is a table with columns: 'Produkt', 'Abonnements-ID', 'Organisasjon', and 'Fornyelsesdato'. The table contains one row for 'Lumio Standard Plan' with '23 / 60' licenses and a 'Behandle brukere' button.

Produkt	Abonnements-ID	Organisasjon	Fornyelsesdato
Utdanning SMART-programvare		Interactive Norway AS	30. nov. 2024
Lumio Standard Plan	23 / 60		

3. **Trykk på «Behandle brukere» og «Legg til brukere»**. Velg hvordan du vil importere e-postadressene til de aktuelle brukerne.

### Legg til brukere

Hvordan vil du legge til brukere?

Skriv inn e-postadresser
Importer CSV-fil
Google
Microsoft
Avbryt